

Covid-19 Protocol voor publiek, deelnemers en begeleiders.

Algemene RIVM-richtlijnen. De algemene richtlijnen van het RIVM zijn van kracht.

- Heb je klachten blijf thuis.
- Houdt 1,5 meter afstand.
- Op plekken waar geen 1,5 meter afstand mogelijk is, is een mondkapje verplicht (bijv. voor de begeleiders bij de start en de finish)
 - Was je handen.
 - Schud geen handen.
 - Hoest of nies in je elleboog.
 - Gebruik papieren zakdoekjes.
- Wanneer bezoekers gebruiken maken van de pendelbusjes van de parkeerterreinen naar het parkoers v.v. dienen de bezoekers een mondkapje te dragen. Zonder mondkapje geen vervoer met de pendelbusjes.

Parkoers:

- Het betreft een afgesloten parkoers.
- Het publiek zal niet op één plek blijven staan, maar regelmatig volgens de looplijnen het parkoers volgen, zgn. doorstroomlocatie.
- Het parkoers is overal voldoende breed zodat renners niet al te dicht langs het aanwezige publiek dienen te rijden.
- Er zijn enige gemarkeerde looplijnen op het parkoers, waar het publiek zich aan dient te houden. Hierdoor vindt spreiding van het publiek plaats.
- Het is niet toegestaan dat groepen toeschouwers bij elkaar blijven staan, spreiding over het parkoers is noodzakelijk (zoveel mogelijk 1,5 meter afstand bewaren) .
- Het parkoers is duidelijk afgebakend met dranghekken. Het eventueel aanwezig publiek dient te allen tijde achter de dranghekken te blijven.
- Vrijwilligers van de organisatie zullen zorgdragen dat het eventueel aanwezige publiek en de begeleiders/ persmensen zich aan de regels gaat houden. Zij zijn bevoegd om tegen overtreders op te treden.
- De oproep- en startvakken zullen duidelijk worden gemarkeerd, evenals de materiaalpost. De route naar deze locaties zal duidelijk worden aangegeven, zodat er zo weinig mogelijk onduidelijkheid is en er onnodige verplaatsingen noodzakelijk zijn.

Materiaalposten

- De (dubbele) materiaalpost is ten opzichte van voorgaande jaren aanzienlijk langer zodat de verzorgers verspreid kunnen staan, rekening houdende met de 1,5 meter regel. De deelnemers kunnen hier bij hun verzorger van fiets wisselen en het parkoers vervolgen.
- Bij de spuitplaats dienen de verzorgers hun eigen verantwoordelijk nemen om de 1,5 meter regel zo goed mogelijk te respecteren,
- Er is geen contact tussen deelnemers en vrijwilligers bij de verzorgingspost.
- Eventuele vrijwilligers werkzaam in en bij de materiaalpost dragen te allen tijde handschoenen en mondkapjes.

Startgebied

- Deelnemers komen zo kort mogelijk voor de start het betreffende oproepvak in (15 minuten voor de start), waarna de jury de deelnemers zal oproepen om naar het startvak te gaan. In het (ruime) oproepvak dient de 1,5 meter regel in acht te worden genomen. Het oproepvak is ca. 30 meter voor de startstreep.

Er zal een dubbele rij dranghekken worden geplaatst bij de start zodat publiek en renners minimaal 1,5 meter afstand van elkaar houden. Begeleiders van renners/rensters mogen tussen de beide rijen dranghekken staan (binnen 1,5 meter) mits zij een mondkapje dragen.

- Startopstelling / oproepen renners: Renners dragen een mondmasker rondom de start/finish. Er is een 'veilige' zone ingericht welke dienst doet als startbox. vanaf hier worden renners opgeroepen. Mondkapjes moeten worden gedragen totdat renners zijn opgeroepen. De veilige zone mag alleen door renners worden betreden.

-Er zijn toiletvoorzieningen en desinfectiemiddelen en/of water en zeep nabij de start aanwezig. De toiletten zullen regelmatig worden gereinigd.

-De vrijwilligers en de juryleden in het startgebied zullen handschoenen en mondkapjes dragen.

-De startprocedure (incl. het oproepen) is voorbehouden aan de dienstdoende jury van de UCI en/of KNWU. Namens de organisatie is de coördinatie belegd bij: Henk de Leeuw (06- 52475031) en Rieks Poelman (06-21541681)

Finishgebied

-Er wordt gezorgd voor een snelle doorstroom van deelnemers in het finishgebied.

-De deelnemers dienen het finishgebied zo snel mogelijk te verlaten en dienen daarna hun chip onmiddellijk in te leveren en het parkoers verlaten.

-Er zullen vrijwilligers en juryleden aanwezig zijn voor de opvang van de deelnemers en hun begeleiden naar de uitgang.

-In de omgeving na de finishstreep is het dragen van een mondkapje verplicht voor begeleiders en pers.

-De deelnemers voor de huldiging worden gelijk opgevangen en naar het podium begeleid. De huldiging zal in bescheiden vorm plaatsvinden op het podium. Met uitzondering van de renners/rensters dienen alle personen op het podium een mondkapje te dragen.

-De vrijwilligers en de juryleden in het finishgebied zullen handschoenen en mondkapjes dragen.

-Er zal voldoende ruimte naar de uitgangen zijn.

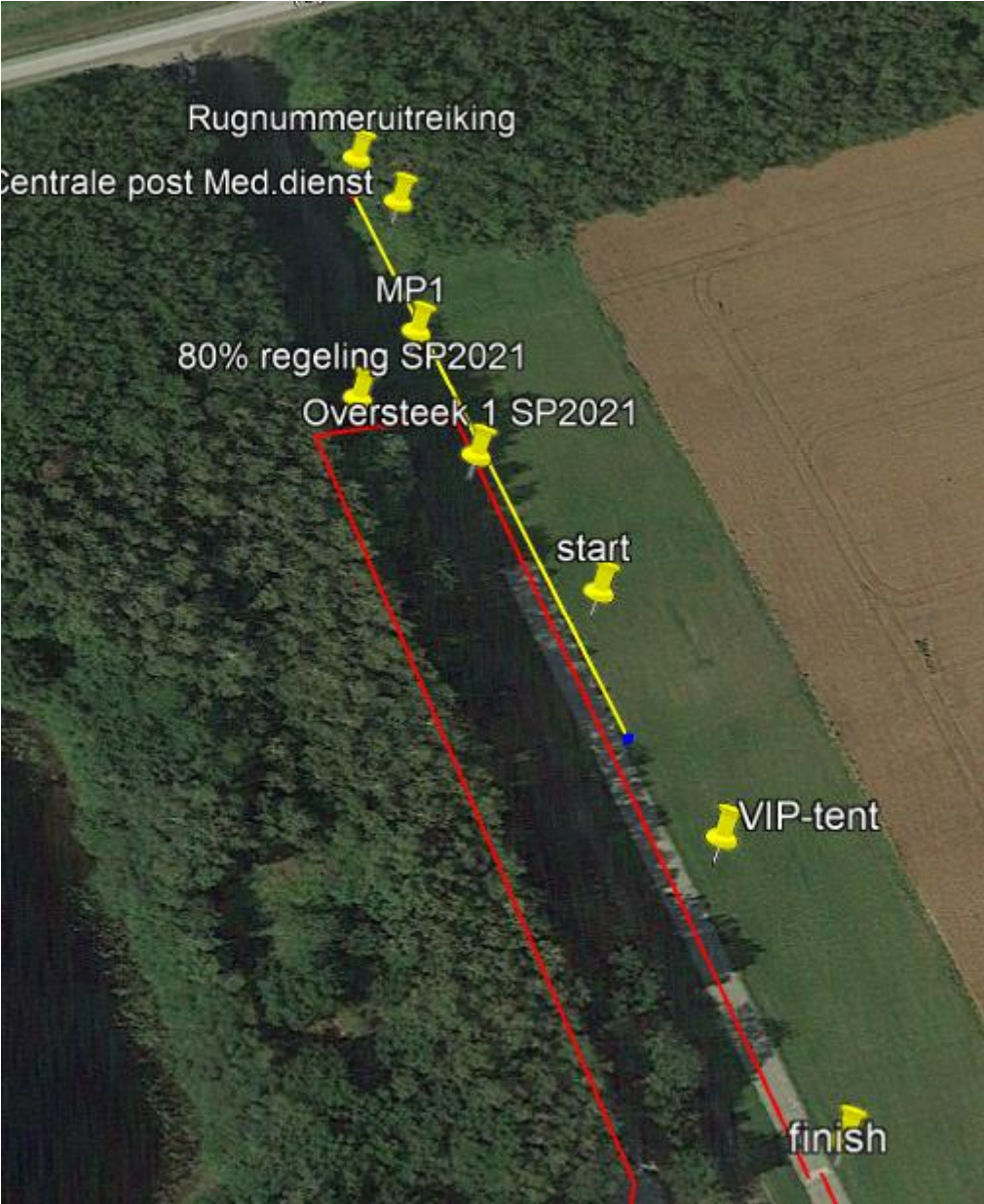
Namens de organisatie is de coördinatie belegd bij: Henk de Leeuw en Rieks Poelman

Looplijnen (gele lijnen op kaart)



Looplijn 1: voor publiek richting zandafgraving

Looplijn 2 naar VIP-tent:



Looplijn 3: voor publiek, renners en begeleiders richting finish en materiaalpost



Looplijn 4: doorstroming in zandafgraving met doorloop naar publiekstent, finishlocatie en uitgang

